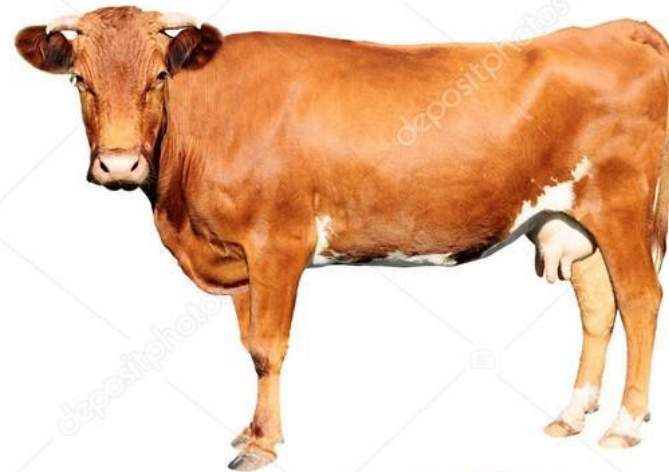


Genomgång av djurstöd



Husdjursstöd

- **Nationella husdjursstöd (svin, fjäderfä, diko, kviga,tjur, sl.kvigor, får och getter.**
- **EU- djurbidrag (Tjur, stut, dikor, dikokvigor, slaktlamm, slaktkillingar)**
- **Ersättningen för djurens välbefinnande (svin, fjäderfä, nöt, får och get.**



Nordliga husdjursstöd – Allmänna krav

- Den som söker stödet måste vara minst 18 år (31.12.2017)
 - Kan även beviljas om make/maka uppfyller ålderskravet eller om jordbruket bedrivs tillsammans med föräldrar
- Ingen övre åldersgräns
- Minst 5 hektar odlingsbar åker (anmäld på blankett 102B senast 15.6.2018)
- På svin och fjäderfä gårdar ska djurtätheten ska vara åtminstone **0,35 de per stödberättigande åker**. **Finns inga oöverstigliga hinder**



Nordliga husdjurstöd-Allmänna krav

- Registrerad som djurhållare
- Anmäla djuren till djurregistren
- Djuren märkta enligt Eviras anvisningar
- Föra uppdaterad djurförteckning över djuren
- Bedriva husdjursproduktion enligt **Gångse produktionsätt -> produktion**
- Stödet fastställs **djurenhetsvis** enligt perioden 1.1-31.12.
- Perioden då djurtätheten räknas är 1.1-31.12. Då djurtätheten bestäms används antalet djur och åkerareal som gården haft i sin besittning under stödåret
- Samtliga djurgrupper räknas med i djurtätheten
- Djurmängder för nötkreatur, får, getter och svin tas direkt från respektive djurregister, för fjäderfe ska anmälan göras i Vipu eller på bl.nr. 461 som lämnas till kommunen senast 15.2.2019.



Nordligt husdjurstöd

- År 2018 beviljas 75 % i förskott för nötkreatur, tackor och hongetter (ansökan senast 23.3.2018)
- **Nytt, frikopplade stödet svin/fjäderfe ansökan senast 23.3.2018 för både förskott och slutliga stödet 2018**
- 75 % i förskott på frikopplat stöd för svin- och fjäderfä
- Om beloppet understiger 500 € betalas inget förskott alls, då betalas hela summan i en enda post
- Förskott slutet av april 2018 (26.4-)
- Slutliga delen (25%) betalas ut i april 2019



EU:s djurbidrag

- Bidrag för nötkreatur (Tjur, stut, dikor, dikokvigor, slaktlamm, slaktkillingar)
- Kvalitetsbidrag för slaktlamm
- Ersättning för djurens välbefinnande



Allmänt om EU:s djurbidrag

- Djurhållaren ska vara aktiv jordbrukare
- Vara registrerad som djurhållare och ha en hållningsplats
- Anmäla all jordbruksmark
- Följa tvärvillkoren
- Följa djurskyddslagen
- Djuren ska vara märkta och registrerade
- Ha en uppdaterad djurförteckning
- Anmälan till djurregistren
- Följa **Gångse produktionsätt -> att ej hålla djuren enbart för stödets skull**



Allmänt om EU:s djurbidrag

- Alla bidrag är kopplade till ett register
- Stödet fastställs för perioden 1.1-31.12 för vilken det genomsnittliga **djurantalet** räknas
- Ansökning elektroniskt via Vipu-tjänsten eller på blankett 184
- Krav på att vara aktiv jordbrukare
- Stödet beräknas **per djur**, de-koefficienter används inte
- Anmälan om deltagande, (blnr 184) behöver inte lämnas in igen om den lämnats in 2015.
- Första posten för EU:s djurbidrag och välbefinnande betalas tidigast i december (när alla djur granskningar är gjorda) och andra posten i juni 2019.



Anmälningsstider till djurregistren

Nöt	Gårdens förteckning dygn	Djurregistret dygn
Kalvning	3	7
Försäljning (slakt till livs)	3	7
Död (destruktion, slaktad på gården m.m)	3	7
Förflyttning	3	7
Får/ Get		
Lammning	3	182,5 (6 mån)
Försäljning (slakt till livs)	3	7
Död (destruktion, slaktad på gården m.m)	3	7
Förflyttning	3	7

Anmälningstider djurregister

Svin	Gårdens förteckning	Djur registret
Grisningar	Uppdat. vid händelse	3 ggr./år
Död, avlivad, slaktad på gården	Uppdat. vid händelse	3 ggr./år
Försäljning (slakt,till livs)	Uppdat. vid händelse	7
Förflyttning	Uppdat. vid händelse	7
Djurantal	1. varje månad	3ggr./år
Anmälning till svinregistret	Period	Senast
	1.1.- 30.4	31.5
	1.5.- 31.8	30.9
	1.9.-31.12	31.1

Anmälningstider, djurtäthet, lfa tillägg, frikopplade djurstödet

Fjäderfe	Uppdat. vid händelse	15.2. 2019
Hästar	Uppdat vid händelse	15.2. 2019

- Om anmälningar till djurregistren görs via post eller fax lönar det sig att ta kitto/utskrift över anmälningen. Om det i misstag går så att anmälningen inte kommer fram så har djurägaren bevis på att det är skickat.

Djuranmälningar

- Om anmälningar till djurregistren görs via post eller fax lönar det sig att ta kvitto/utskrift över anmälningen. Om det i misstag går så att anmälningen inte kommer fram så har djurägaren bevis på att det är skickat.
- **Vid utmönstringar/inmönstringar var väldigt vaksam på att ni anmäler det rätta datumet, en + dag fel gör att djuret förkastas.**
 - **Om man t.ex är osäker när Slakteriet/ Honkajoki har hämtat djuret så lägg hellre en dag för tidigt-> ingen påföljd. En dag för sent-> djuret förkastas + sanktion**
 - **Vid köp så lägg hellre en dag försent-> ingen påföljd, en dag för tidigt-> djuret förkastas + sanktion.**

De vanligaste bristerna nötgårdar

- Förseningsdagar (anmälan till djurregistren)
 - Djurets utmönstring/inmönstring stämmer ej
 - Öronmärken fattas/beställda efter anmälan om övervakning
 - Djuret är inte registrerat eller på fel djurhållningsplats
- **Djurens välbefinnande**
- Betesgång och rastning-> fattas betesjournal
 - Utfodring och skötsel av nötkreatur, -> fattas utfodringsplan, plan i händelse av funktionsstörningar, reserv elkraft, vattenkoppar inte uppvärmda i kalla utrymmen



De vanligaste bristerna svingårdar

- Djurantalen i förteckningen/gården eller registret stämmer inte
- Tilläggsåtgärden ströade boxar **FÖR LITE STRÖ !**
- Utfodring och skötsel av svin, **plan i händelse av funktionsstörning**



De vanligaste bristerna fårgårdar

- Öronmärken fattas, eller har bara ett märke (endast djur som ska föras till **slakt** och får vara **högst 12 månader kan ha ett 1 märke**)
- Djuren registrerade på fel djurhållningsplats
- Djuren ej utmönstrade
- Välbefinnande
 - Utfodring och skötsel fattas foderanalys, utfodringsplan (bete/ inomhusutfodring).
 - Skötsel av får och getter, klippningsjournal, plan för bekämpning av parasiter, spillningsprov **minst 2 ggr./år**
 - Betesjournal



Djurgranskning

Hur en granskning går till



Nötdjur

- På kontoret
 - Meddelar odlaren (högst 48 timmar i förväg och orsak till detta)
 - Protokoll och djurlistor printas ut och går genom.
 - Efter granskningen skall allting matas in i datasystemet
- På gården
 - Alla djurs öronmärken kontrolleras och kryssas av
 - Vid djurens välbefinnande övervakning mäts boxar (totalareal/spalt)
 - Kontrolleras att de valda åtgärderna har följts
 - Jämför djurens öronmärken med protokollet (registret)
 - Kontrollerar, verifikat över utmönstrade djur (slakt-, förmedlingslappar, Honkajoki)
 - Kontrollerar papper som hänför sig till de olika åtgärderna i dvb. (t.ex. Utfodringsplan, foderanalys, plan vid funktionsstörningar, betesjournal)



Svin

■ På kontoret

- Meddelar odlaren (högst 48 timmar i förväg och orsak till detta)
- Protokoll och utdrag ur svinregistret printas ut
- Efter granskningen skall allting matas in i datasystemet

■ På gården

- Alla djur/ djurgrupp räknas
- Vid djurens välbefinnande övervakning mäts boxar (totalareal/spalt)
- Kontrolleras att de valda åtgärderna har följts
- Jämför djurantalet/djurgrupp med registret och gårdens bokföring (12 mån. bakåt)
- Kontrollerar, verifikat över utmönstrade djur (slakt-, förmedlingslappar, 6 mån. bakåt)
- Kontrollerar papper som hänför sig till de olika åtgärderna i div. (t.ex. Utfodringsplan, foderanalys, plan vid funktionsstörningar, produktionsplan, läkemedelsbokf.)



Får och getter

- På kontoret
 - Meddelar odlaren (högst 48 timmar i förväg och orsak till detta)
 - Protokoll och djurlistor printas ut och går genom.
 - Efter granskningen skall allting matas in i datasystemet
- På gården
 - Alla djurs öronmärken kontrolleras och kryssas av
 - Vid djurens välbefinnande övervakning mäts boxar (totalareal/spalt)
 - Kontrolleras att de valda åtgärderna har följts
 - Jämför djurens öronmärken med protokollet (registret, gårdens djurförteckning)
 - Kontrollerar, verifikat över utmönstrade djur (slakt-, förmedlingslappar, Honkajoki 12 mån bakåt)
 - Kontrollerar papper som hänför sig till de olika åtgärderna i div. (t.ex. Utfodringsplan, foderanalys, klippningsjournal, parasitbekämpningsplan, **spillningsprov minst 2ggr/år**, betesjournal)



Fjäderfä

■ På kontoret

- Meddelar odlaren (högst 48 timmar i förväg och orsak till detta)
- Protokoll printas ut
- Efter granskningen skall allting matas in i datasystemet

■ På gården

- Djurbokföringen, djurantalen den första dagen i månaden (12 mån).
- Köp och försäljningsverifikat genomgås (6 månader bakåt).
- Kontrolleras att de valda åtgärderna har följts
- Papper som hänför sig till olika åtgärder (utf. plan, foderanalys, slaktrapporter m.m).



Djurgranskningskörningar (uttag)

- Alla djurgransknings uttag görs av Landssbygdsverket MAVI
- Riskurval, (djurmängd, mängd av åtgärder (dvh) om det på gården tidigare år varit problem, störningar i registret m.m.)
- Slumpmässiga urval



Tackar



Vid frågor ring: Jan Asplund 050 3128 731
Theresa Hagnäs 050 3128 556